

DiaLog® Pflanzgefäßfamilie für den Außen- und Innenbereich

BESONDERHEITEN

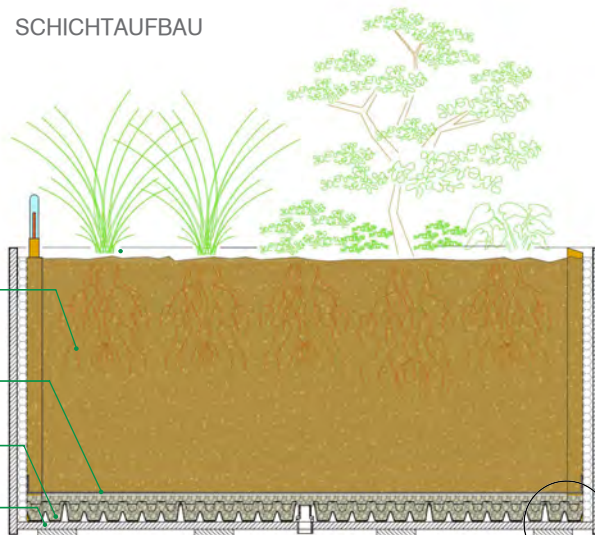
- Individuelle Raumtrennung sowohl im Innen- als auch im Aussenbereich → verschiedene Formen und Abmessungen weit über den bekannten Größen am Markt
- Geringe statische Belastung für die Konstruktion trotz Übergrößen → die mittig positionierbare Bodenplatte ermöglicht eine Gewichtsreduzierung und eine Einsparung beim Verfüllmaterial
- Verschiedene Oberflächen → Raue und glatte Lackierungen nach Wunsch in jeder RAL-Farbe
- Frostsicher → verstärkte Schweissnähte und die Materialauswahl ermöglichen eine einschränkungsfreie Anwendung im Aussenbereich, auf Wunsch mit Wasserüberlauföffnungen
- Anwendung im Innenbereich → standardmässige wasserdichte Ausführung auf Wunsch mit Wasserniveauanzeiger
- Korrekturspray oder Korrektur-Pinselflasche → nachträgliche Reparatur der Lackierung mit Originalfarbe nach Einbauschäden oder bei Abnutzungspuren (Abschürfungen, Kratzer, etc.)
- Schutz der Pflanzenwurzel → das nicht wärmeleitende Ausgangsmaterial schützt die Wurzel der Pflanzen vor Verbrennungen
- Stabile Gefässwände → zusätzliche Elemente, wie Geländerteile, Rankgitter, etc. lassen sich an dem Gefäss befestigen.
- Ausbildung von Schattenfugen → versteckte Fussteile sorgen für ein elegantes Erscheinungsbild.



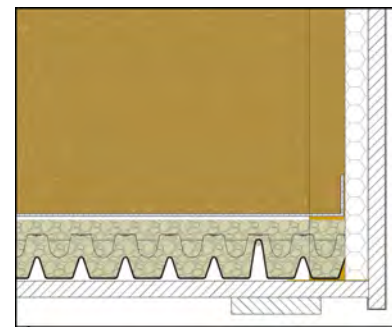
PRODUKTBESCHREIBUNG

Die DiaLog® Pflanzgefäßfamilie umfasst eine Vielfalt von individuellen Polypropylen Pflanztrögen die in verschiedenen Maßen und Formen hergestellt werden können. Im Außenbereich setzen sie ein Augenmerk auf Terrassen, Tiefgaragen und Gärten und dienen zugleich auch zur Abgrenzung. Im Innenbereich werden diese Pflanztröge in erster Linie mit Solitärpflanzen und Hydrokulturen bepflanzt.

SCHICHTAUFBAU



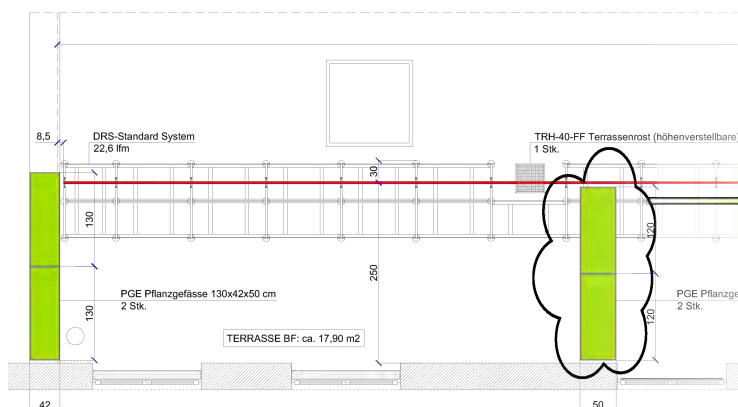
- **SPEZIELLE ERDMISCHUNG**
Nach Ansprüchen der Bepflanzung
- **FILTERVLIES**
- **DRAINAGESCHICHT**
- **ERHÖHTE BODENPLATTE**
Verhindert das Entweichen von Wasser



*versteckte Fußteile

VORSCHLAG FÜR AUSSCHREIBUNG

Pflanzgefäß aus hochwertigem, bruch- und froststabilem Kunststoff, mit eingebauten Wasserspeicher und Filtervlies gegen Auswaschung der Feinanteile, mit ausschlagbarem Bodenablauf, für Innen- oder Aussenanwendung. Material: Polypropylen; Abmessung: individuell nach Bedarf; Farbe: nach RAL-Farbpalette



DiaLog®

Pflanzgefäßfamilie für den Außen-, und Innenbereich

ZUBEHÖR



Korrekturspray oder Korrektur-Pinselflasche → nachträgliche Reparatur der Lackierung mit Originalfarbe nach Einbauschäden oder bei Abnutzungspuren (Abschürfungen, Kratzer, etc.)



Verschiedene Oberflächen, Raue und glatte Lackierungen nach Wunsch in jeder RAL-Farbe



TECHNISCHE DATEN (mm)	Produktnr.	Form	Länge	Breite	Höhe	Durchm.	Material	Materialstärke	Farbe
Cube	170251	Prisma mit quadratischer Grundfläche (Würfel)	490	490	490		Polypropylen	15 mm	Nach RAL
	170252		740	740	740				
Cuboid	170257	Prisma mit rechteckiger Grundfläche (Quader)	325	325	740				
	170258		370	370	740				
	170259		490	490	990				
	170256		590	200	290				
	170255		740	200	370				
	170254		990	200	490				
Pyramid	170260	Pyramidenstumpf	325	325	490				
	170262		425	425	740				
	170261		450	450	750				
Cylinder	170270	Zylinder			50	315			
	170269				75	315			
	170268				75	500			
	170267				90	500			
	170266				50	900			
	170265				75	900			
	170264				90	900			