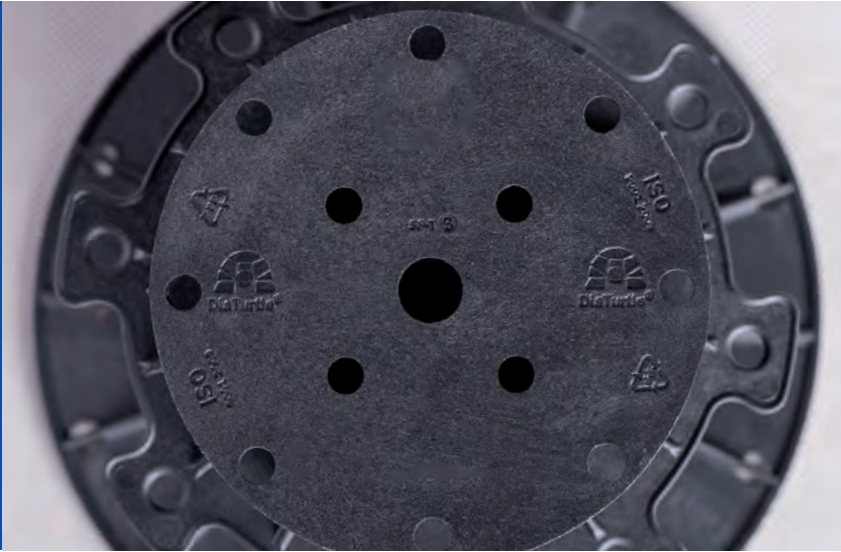


DiaTurtle®

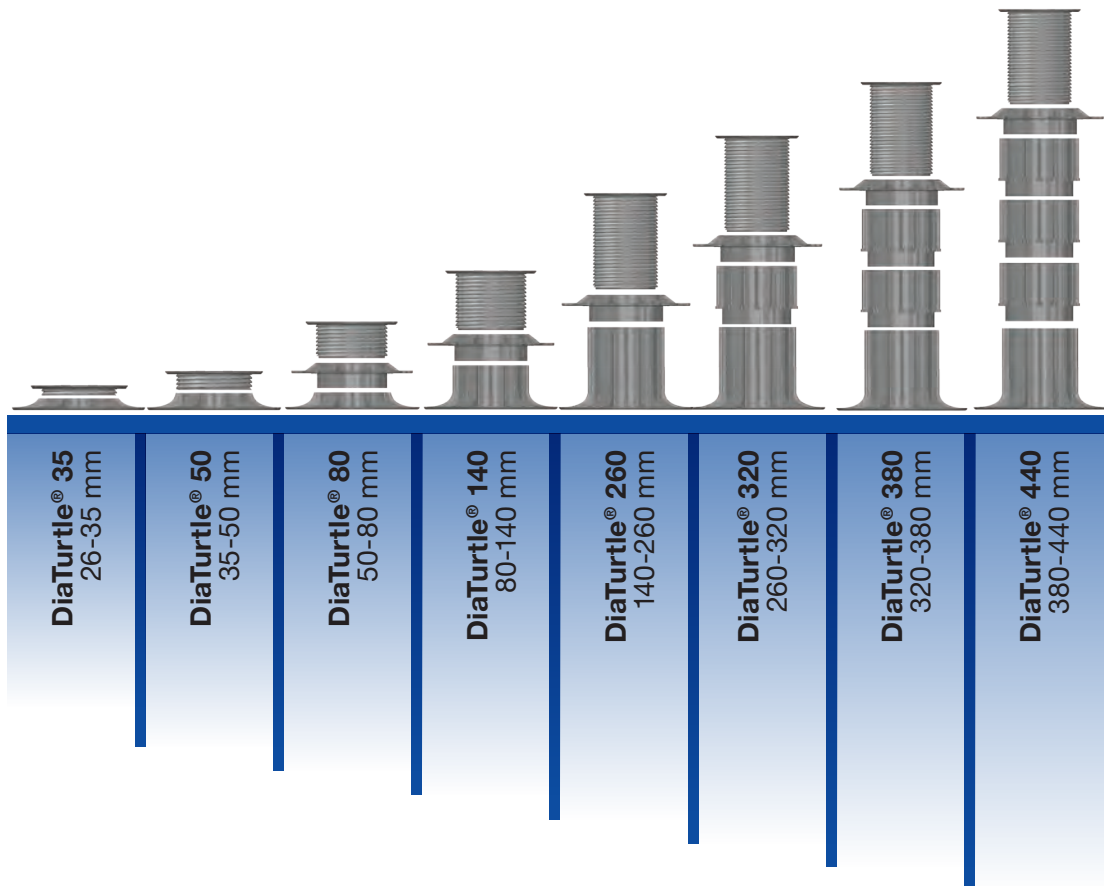
Höhenverstellbare Stelzlager



PRODUKTBESCHREIBUNG

Die stufenlos höhenverstellbare Stelzlager der Produktfamilie DiaTurtle®, sind aus PP (Polypropylen) gefertigt. Auf Gebäudekonstruktionen werden sie hauptsächlich unter Betonplatten oder unter Holzbelägen montiert; sie können jedoch auch auf Terrassen, Balkons, bei technischen Anlagen, Gartenterrassen, Stadtplätzen, bei Flächen mit Fahrzeugverkehr, unter Poolumrandungen, unter Bodenbeläge im Innen-, und Außenbereich eingesetzt werden. Obwohl ihr Eigengewicht kleiner als 0,5 kg ist, kann jedes einzelne Stelzlager sogar bis 1000 kg Belastung standhalten.

TECHNISCHE DATEN	DiaTurtle® höhenverstellbare Stelzlager
Höhenverstellung	zwischen 26-440 mm
DT Kopf Durchmesser	120 mm
DT Basis Durchmesser	200 mm
Tragfähigkeit	ca. 1000 kg / Stelzlager
Material	PP (Polypropylen)



PROBLEMLOSE WARTUNG

DiaTurtle® Stelzlager bieten auch nach der Montage leichten Zugang für nachträgliche Wartungsarbeiten, wie zum Beispiel bei technischen Kontrollen unter einem einfachen Bodenbelag oder beim Austausch von einer Bodenplatte. Die Fugenkreuze auf den DiaTurtle® Stelzlager ermöglichen eine Pflasterung mit offenen Fugen, so ist der Wiederaufbau der Bodenfläche leicht.

MASSIVITÄT

Dank den durchgehenden Verstrebungen trägt die Belastbarkeit der DiaTurtle® Stelzlager bis zu 1000 kg / Stelzlager.

ANWENDUNGSMÖGLICHKEIT

Der abgerundeter Unterteller bietet Schutz gegen die Einstanzung des Stelzlagers in die Dachabdichtung. Mit einem entsprechenden Schichtaufbau sind die DiaTurtle® Stelzlager auch bei Raucherterrassen anwendbar.

HOHE STABILITÄT

Die breiten Unterteller der DiaTurtle® Stelzlager bieten nicht nur Stabilität für die einzelnen Sockel, und so für die gesamte Terrassen-, oder Balkonfläche, sondern ermöglichen auch eine gleichmäßige Lastverteilung.



VERSTELLBARE HÖHE

Die Höhenverstellung der DiaTurtle® Stelzlager ist je nach Typ zwischen 26-440 mm möglich. Dadurch wird die Produktlinie vielen unterschiedlichen Ansprüchen gerecht.

EINBAUBAR IN JEDER JAHRESZEIT

Die Komponenten der Produktlinie DiaTurtle® Stelzlager können unabhängig von der Wetterlage eingebaut werden.

LANGLEBIGKEIT

Die Stelzlager DiaTurtle® besitzen eine hohe Widerstandsfähigkeit gegenüber UV Strahlung, Chemikalien, biologischen und sonstigen Einwirkungen; sie sind frostbeständig, bitumenverträglich, da sie aus besonders starkem PP (Polypropylen) gefertigt werden.

LEICHTE UND SCHNELLE MONTAGE

Der Aufbau und die Montage der DiaTurtle® Stelzlager ist einfach und erfordert keine besonderen Fachkenntnisse, da sie aus maximal 6 Komponenten bestehen (DiaTurtle® 440). Mit den steckbaren 60 mm hohen Aufstockelementen (DT+) können die Stelzlager schnell zusammengebaut werden.

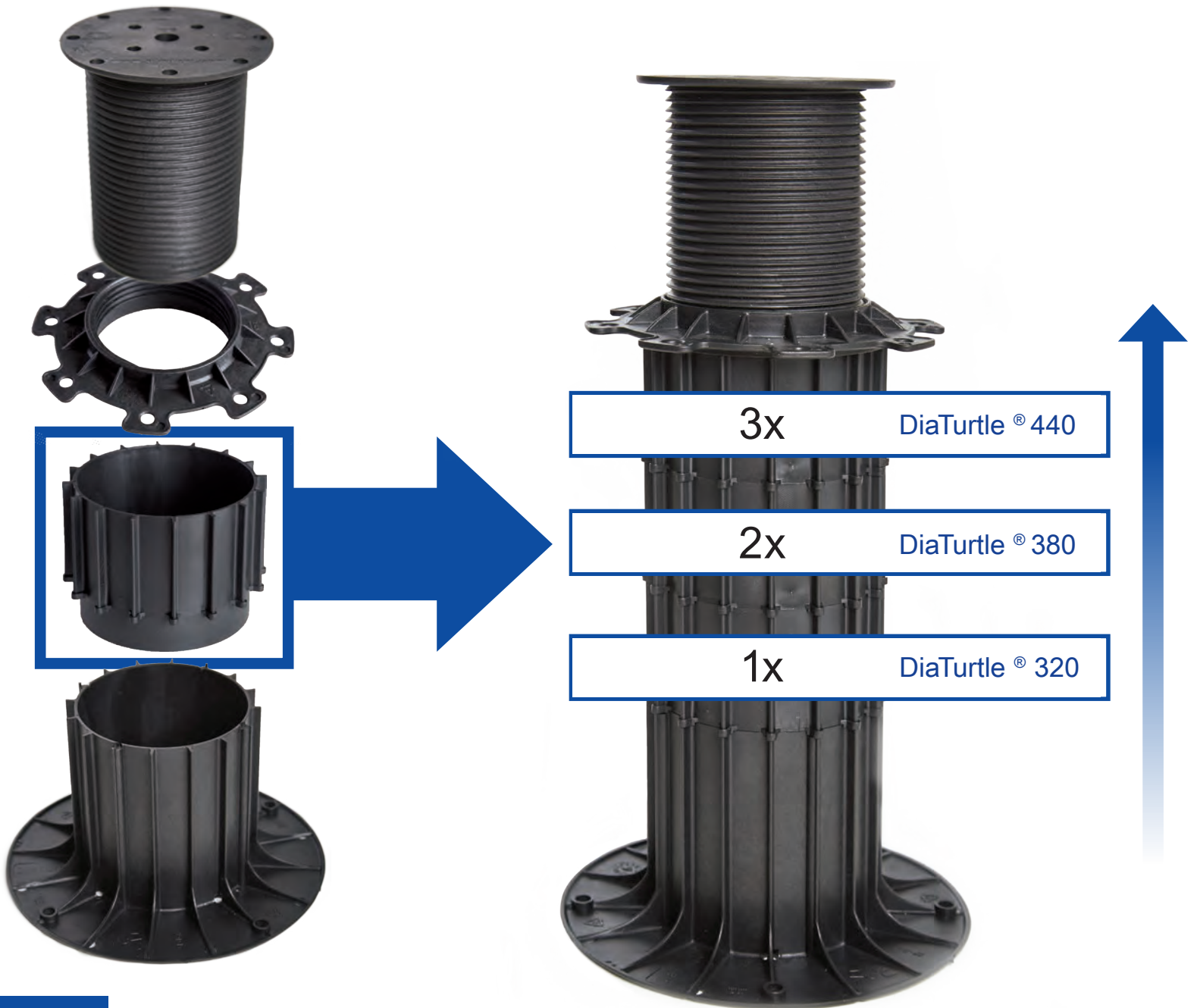
KOMPATIBILITÄT

Die DiaTurtle® Stelzlager können unter jede Art von Bodenbelag eingebaut werden. [Im Bereich des Fugenkreuzes treffen stets 4 Platten auf den Stelzlagerteller aufeinander.] Mit Hilfe der DT-J Fugenkreuz Auflage kann das DiaTurtle® Stelzlager sowohl unter Bodenfliesen, Gitterrosten, als auch unter Holz-/WPC-Belägen eingesetzt werden. Darüber hinaus können auf einem gegebenen Stelzlager unterschiedliche Arten von Terrassenbelägen nebeneinander verlegt werden.





SYSTEMBAUTEILE	DiaTurtle® 35	DiaTurtle® 50	DiaTurtle® 80	DiaTurtle® 140	DiaTurtle® 260
	DiaTurtle® 260		DiaTurtle® 320	DiaTurtle® 380	DiaTurtle® 440



ANWENDUNG

Mit DiaTurtle® Stelzlager können alle Arten von Terrassenbelägen auf die gewünschte Höhe ausgerichtet werden. Die lose Verlegung von Betonplatten oder Holz-/WPC-Belägen ist beim Terrassenbau von Vorteil. Durch die Entkoppelung vom Untergrund wird der Terrassenbelag durch eine stetige Unterlüftung langfristig von Bewuchs, Ausblühungen und Verfärbungen bzw. vor Verrottung verschont. Splitt- und Sandbett entfallen, dadurch wird das Aufbaugewicht reduziert, Schallemission wird vermindert, Hohlraum für Leitungen und Kabel wird geschaffen und ein rascher Zugriff auf die Abdichtung oder Installationen unter dem Belag ist immer gewährleistet.



ANWENDUNG

1. BETONPLATTE

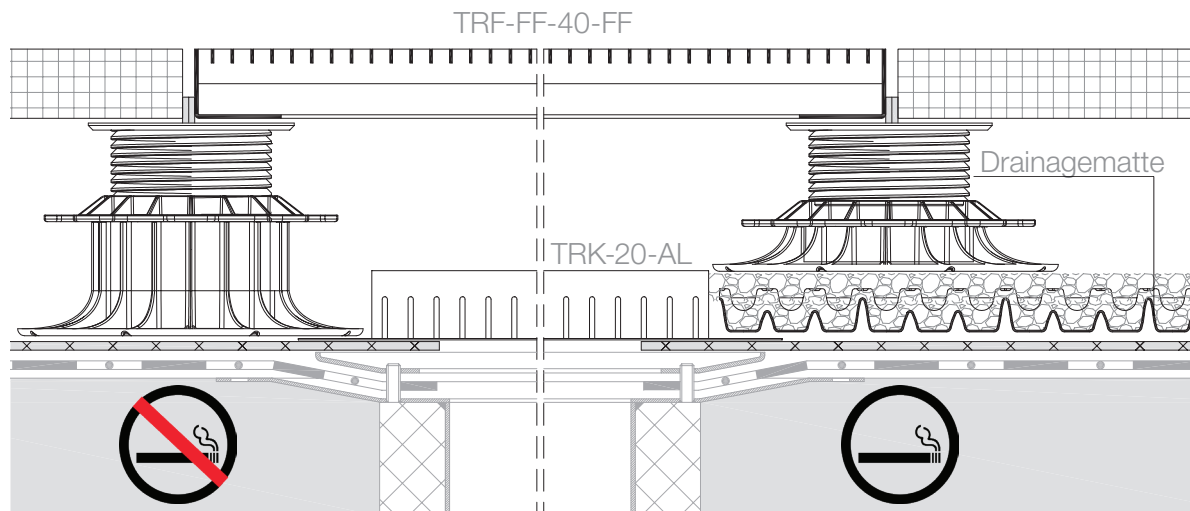
2. SPLITTBETT

3. Drainageplatte

4. Schutzvlies

5. ABDICHTUNG

6. FLACHDACHAUFBAU



SYSTEMAUFBAU

TERRASSENROST

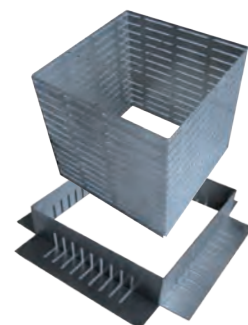
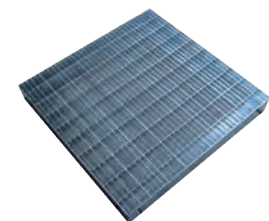
TRF-FF-40-FF; TRF-FF-50-FF

Terrassenroste mit Maschenrost für Dachterrassenbau versetzbar direkt über dem Gully auf Stelzlager in die Ebene der Terrassenbeläge. Benötigt keine weitere Unterstützung und dient zur schnellen Wasserabfuhr. Unterteil und Rost aus feuerverzinktem Stahl. Abmessungen: 40x40x4 cm und 50x50x4 cm.

GULLYAUFSATZ UND AUFSTOCKELEMENT

TRK-20-AL und TRK+AL

Gullyaufsatz aus Aluminium mit Entwässerungsschlitzen unter den Terrassenrost bei Dachterrassen, zum Schutz der Dachabläufe von Verunreinigungen und Kiesschüttungen. Abmessung: 20x20x4 cm. Der Aufstockelement für Gullyaufsatz ist ein Aluminiumrahmen mit Entwässerungsschlitzen. Diesen Aufstockelement kann man direkt auf den Gullyaufsatz legen womit die Höhe sogar um 20 cm erstreckt werden kann, so wird die Ausgrenzungsfunktion des Aufsatzes effektiver durchgesetzt.

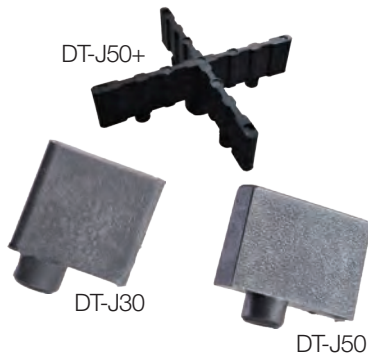


WEITERE ZUBEHÖR



STELZLAGER MIT FIXHÖHE

DiaTurtle®-14-Fix (14 mm), DiaTurtle®-18-Fix (18 mm), DiaTurtle®-23-Fix (23 mm)
Stelzlager mit Fixhöhe in verschiedenen Höhen zur Verwendung unter Terrassenbelägen bei geringen Aufbauhöhen. Die Stelzlager sind stapelbar und mit Fugenabstandhaltern versehen.



FUGENABSTANDHALTER DT-J50+, DT-J30 (3 MM), DT-J50 (5 MM)

Fugenabstandhalter für Fugenbreite 3 mm und 5 mm (5 mm konform mit FBB-Schlaglicht). Die Fugenabstandhalter werden einfach auf die höhenverstellbaren DiaTurtle® Stelzlager aufgesteckt.

T-PROFILE

T-Profile für Holz- und WPC-Beläge, um die Terrassendielen ohne sichtbare Befestigung auf der Unterkonstruktion zu fixieren.



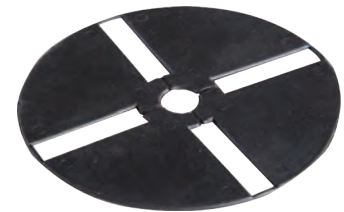
NEIGUNGS AUSGLEICHER DT-SC20 (2%), DT-SC30 (3%)

Neigungsausgleicher mit einer Neigung von 2 % oder 3 % für die höhenverstellbaren DiaTurtle® Stelzlager. Die Stelzlager werden auf die Neigungsausgleicher gestellt, um die Dachneigung zu kompensieren. Die Neigungsausgleicher sind aufeinander stapelbar, so können 4 % (2 % + 2 %) oder sogar 5 % (2 % + 3 %) Neigung ausgeglichen werden.



AUSGLEICHSCHLEIBEN DT-SH10 (1,3 MM), DT-SH20 (2 MM)

Rutschsichere, elastische Ausgleichscheibe in 1,3 mm oder 2 mm Dicke. Die Ausgleichscheiben werden auf die DiaTurtle® Stelzlager aufgelegt, dann wird der Terrassenbelag installiert. Die Ausgleichscheiben erlauben einen minimalen Neigungsausgleich von 1 % oder kompensieren Plattenunebenheiten oder produktionsbedingte Abweichungen der Plattenstärken. Die Scheiben sind teilbar.

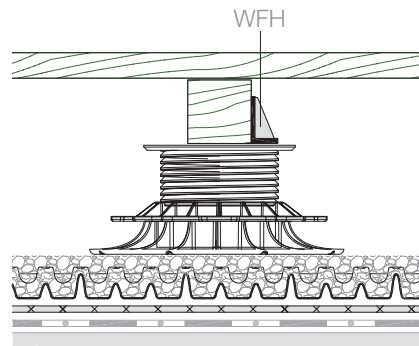


SCHALLDÄMMUNGSSCHLEIBE DT-SH50 (5 MM)

Die 5 mm starke Auflagescheibe aus flexiblem Material wird auf dem DiaTurtle® Stelzlager aufgelegt und dient der Trittschalldämmung unter Plattenbelägen. Sie sichert außerdem die Beläge gegen Verrutschen und ermöglicht den Ausgleich minimaler Niveauunterschiede.

AUFLAGE FÜR TRÄGERBALKEN DT-WF, DT-WFH

Auflage für Trägerbalken in 18 mm Höhe (DT-WF) oder 38 mm Höhe (DT-WFH). Die Auflagen erlauben eine seitliche Befestigung von Trägerbalken auf den höhenverstellbaren DiaTurtle® Stelzlager. Durch die seitliche Positionierung der Auflagen auf den DiaTurtle® Stelzlager können Trägerbalken in verschiedenen Breiten verwendet werden. Empfohlene Menge: 2 Stück DT-WF (18 mm) pro Stelzlager; 1 Stück DT-WFH (38 mm) pro Stelzlager.



AUFSTOCKELEMENT DT+

60 mm hohes Aufstockelement. Das Aufstockelement DT+ erlaubt eine Erhöhung des DiaTurtle® Stelzlager um weitere 60 mm.



MATERIALBEDARF

Auf Terrassen mit einer Standard Formgestaltung ist der Materialbedarf bei verschiedenen Plattenformaten:

- 40 x 40 cm: ca. 7,3 Stück/m²
- 50 x 50 cm: ca. 4,6 Stück/m²
- 60 x 60 cm: ca. 3,1 Stück/m²

Bei Terrassen in Sonderform ist der Materialbedarf von der Form der Terrasse abhängig.

DIATURTLE®

HÖHENVERSTELLBARE STELZLAGER

Stufenlos höhenverstellbares, hochbelastbares Stelzlager aus Polypropylen geeignet für Betonplatten, Gitterroste und für Holz- oder WPC-Beläge. Beständig gegen UV-Strahlung, Frost und Chemikalien. Temperaturbeständigkeit von -20 °C bis +120 °C. Auflagefläche ϕ oben/unten): ϕ 120 mm /200 mm; mit abgerundetem Unterteller, um Einstanzungen in der Dachabdichtung zu vermeiden. Höhe:mm; Tragfähigkeit pro Stelzlager: ca. 1.000 kg. Verfügbares Zubehör: DT-WF / DT-WFH Auflage für Trägerbalken; DT-SH10 / DT-SH20 Ausgleichscheibe (1,3 mm / 2 mm); DT-SH50 Schalldämmungsscheibe (5 mm); DT-SC20 / DT-SC30 Neigungsausgleicher (2 % / 3 %); DT-J30 / DT-J50 / DT-J50+ Fugenabstandhalter; DT T-Profile für Holz- und WPC-Beläge.

Kettinger Vliesvertrieb GmbH
Industriestraße 5a
D-63927 Bürgstadt

Telefon: +49 (0)9371-66822-0
Telefax: +49 (0)937166822-11
E-Mail: Info@Kettinger.de

 [facebook.com/kettinger/](https://www.facebook.com/kettinger/)
 www.kettinger.de



Hinweis:

Technische Änderungen unserer Produkte sowie inhaltliche Anpassungen dieses Dokumentes vorbehalten. Maßgeblich ist der jeweils aktuelle Stand im Zuge Ihrer Bestellung. Für eventuelle Fehler oder Unvollständigkeiten in diesem Dokument übernehmen wir keine Haftung. Wir behalten uns alle Rechte an diesem Dokument und den darin enthaltenen Gegenständen und Abbildungen vor. Vervielfältigung, Bearbeitung, Verbreitung und jede Art der Verwertung seines Inhaltes ist ohne vorherige schriftliche Zustimmung durch Kettinger Vliesvertrieb GmbH untersagt